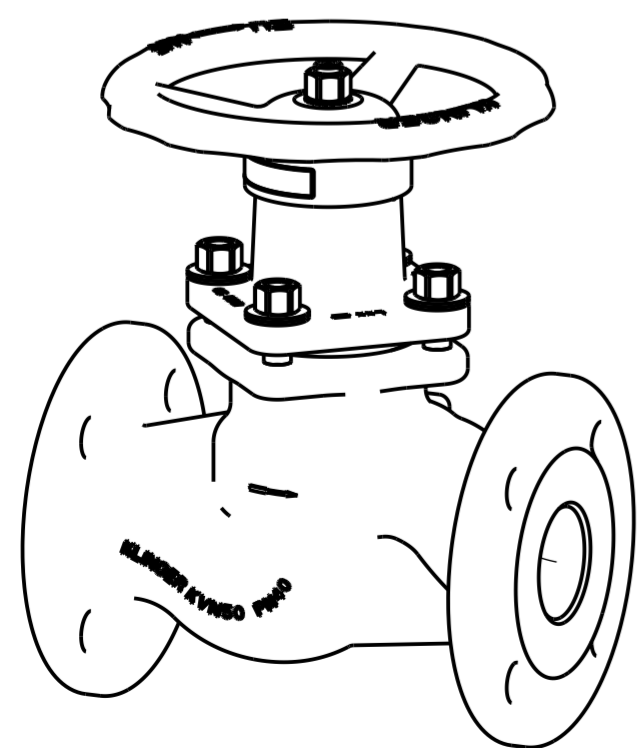
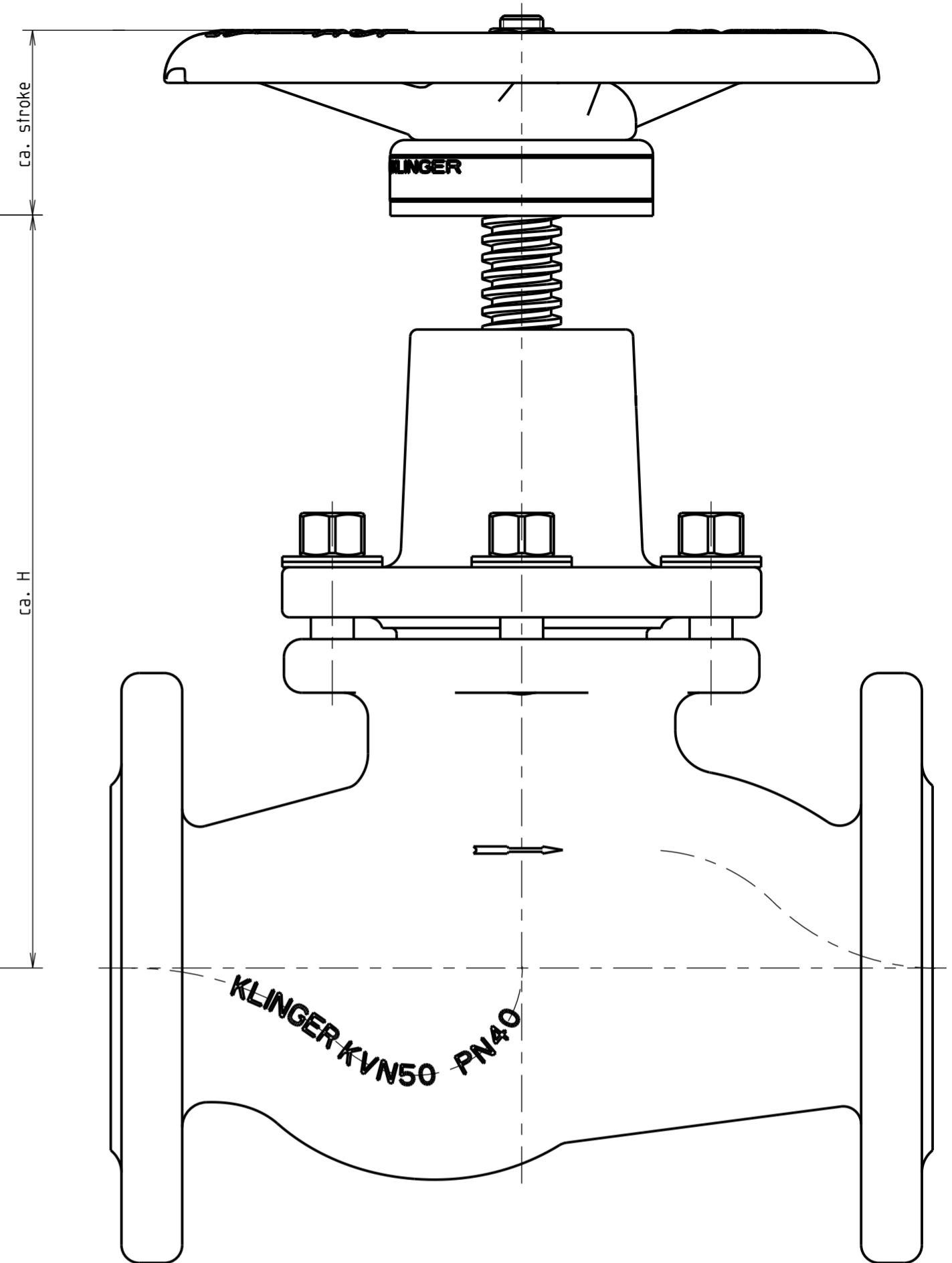
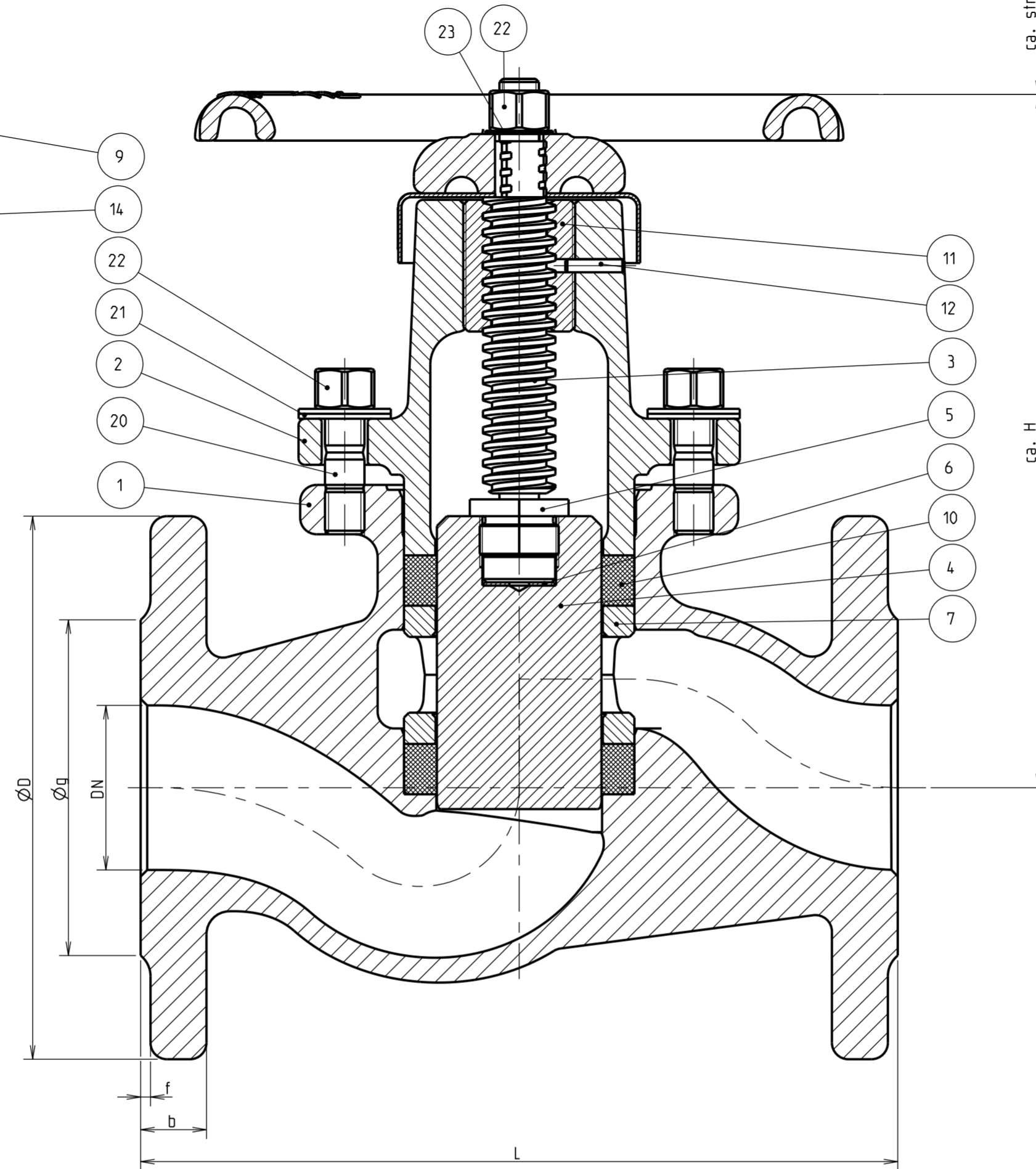
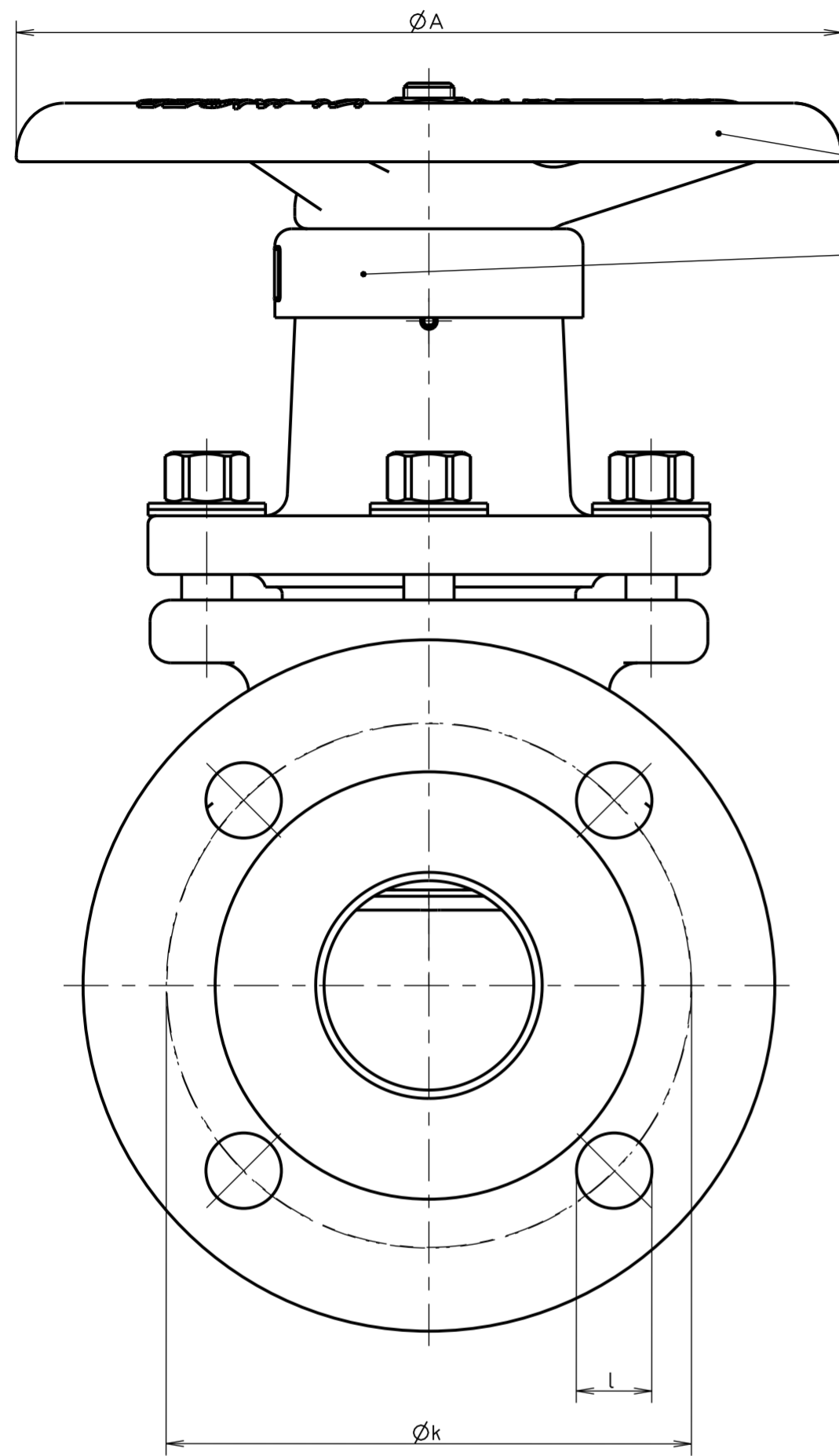


KLINGER Durchgangsventil / piston valve KVN 15-50 VIII-KX-GT PN40



DN...Nenngrößen der Armatur
GG...Gesamtgewicht [kg]
n....Anzahl der Bohrungen
*)...Pos. 11+12 nur bei DN 40 und 50

DN...nominal vlv size
GG...valve weight [kg]
n....number of holes
*)...Pos. 11+12 only for DN 40 and 50

DN	L	H	ØA	ØD	Øg	b	f	Øk	l	n	stroke	GG
15	130	105	100	95	45	16		65			23	2.7
20	150	122	120	105	58			75	14		28	4.4
25	160	140	140	115	68	18	2	85		4	34	6.0
32	180	157	160	140	78			100		4	38	9.0
40	200	184	180	150	88		3	110	18		45	11.4
50	230	211	200	165	102	20		125			51	16.6

23	Fächerscheibe	Serrated lock washer	Federstahl
22	Sechskantmutter	Hex nut	1.1181
21	Tellerfeder	Belleville washer	50CrV4
20	Stiftschraube	Stud bolt	1.7709 / 1.1181
14	Typenschild KVN 15-50	Type plate	Alu/Kunststoff
12	Spannstift	Tension pin	Federstahl
11	Gewindebuchse	Threaded bush	SINT C11
10	Ventilring KVN 50	Valve ring	Grafit-GT
9	Handrad KVN 50	Handwheel	EN-GJL-200
7	Laterne KVN 50	Lantern bush	C10 gesintert
6	Scheibe	Disc	1.4401
5	Zweiteilige Verschraubung	Split nut	1.0503+C
4	Kolben	Piston	1.4104
3	Spindel KVN 10-50	Spindle	1.4021
2	Oberteil KVN 50	Bonnet	1.0619
1	Gehäuse KVN50 PN40	Body	1.0619
Pos.	Name	Name	Material

Gez. :10.04.19 Jeitler

w0V2112